



“ประโยชน์ของเพื่อนมนุษย์เป็นกิจที่หนึ่ง”

ม.ร.ว.คึกฤทธิ์



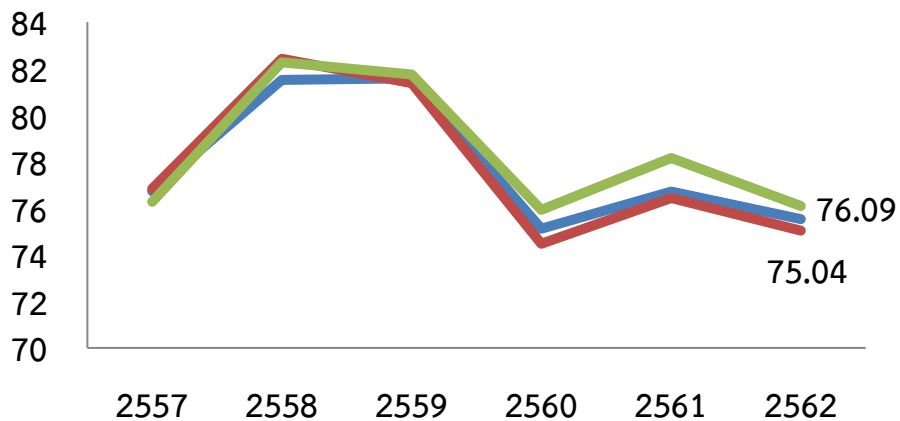
เมตตา เสียสละ รับผิดชอบ

การประเมินผล



ร้อยละการประเมินพฤติกรรมบ่งชี้ ระดับกรรมการบริหาร

◆ เมตตา ■ เสียสละ ▲ รับผิดชอบ

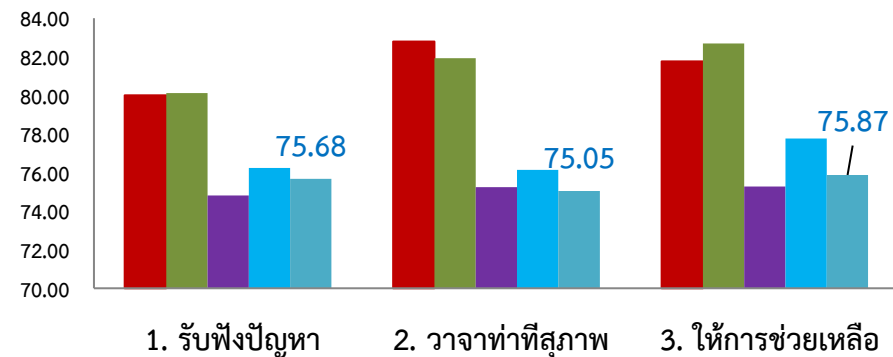


กรรมการบริหาร

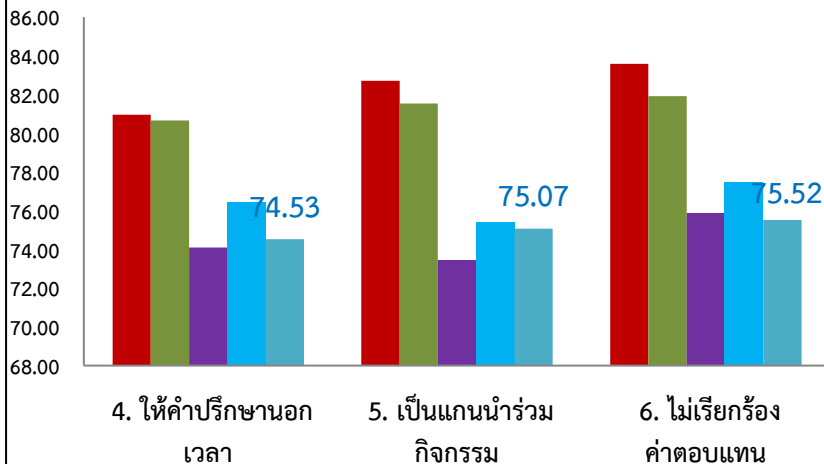
เมตตา เสียสละ รับผิดชอบ

เมตตา

■ 2558 ■ 2559 ■ 2560 ■ 2561 ■ 2562

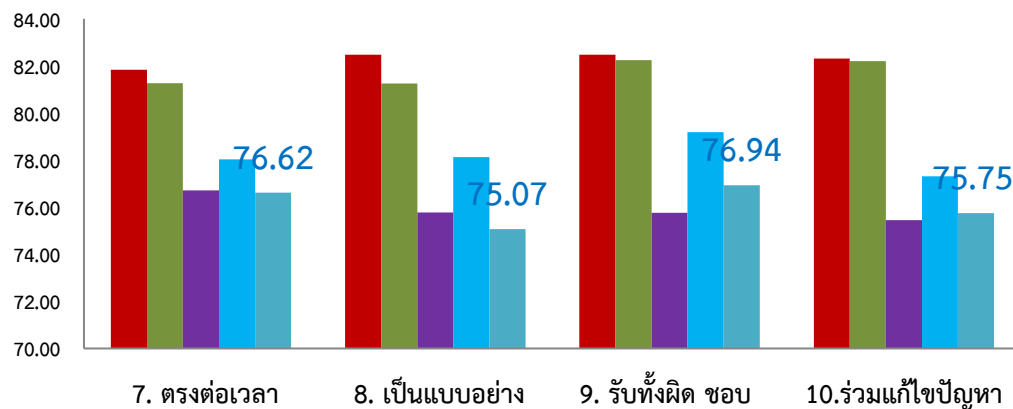


เสียสละ



รับผิดชอบ

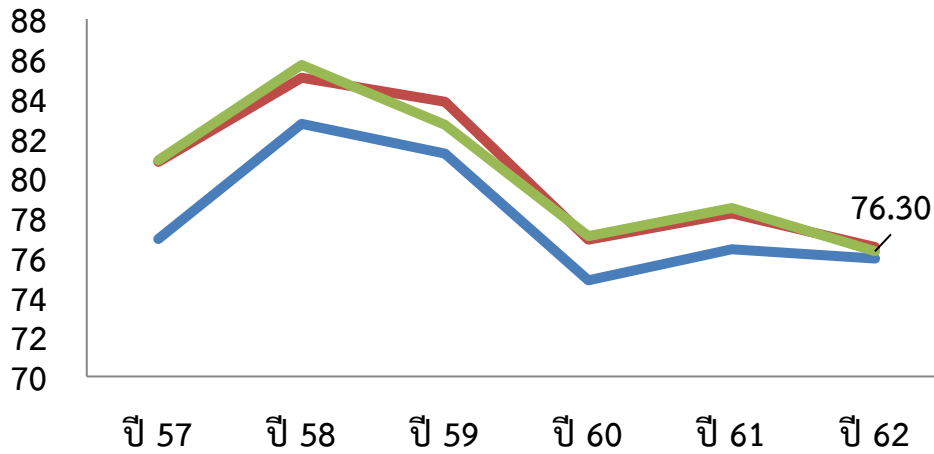
■ 2558 ■ 2559 ■ 2560 ■ 2561 ■ 2562



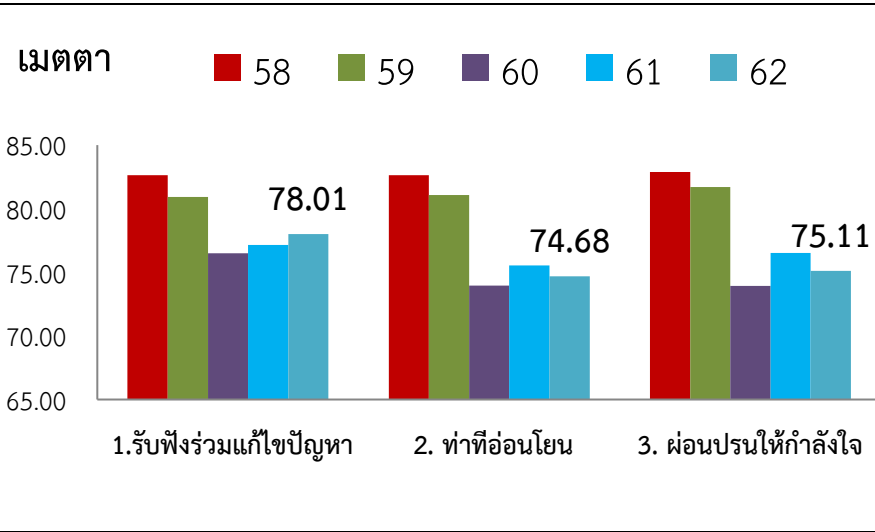
หัวหน้ากลุ่มงาน

ร้อยละการประเมินพฤติกรรมบ่งชี้ระดับ หัวหน้างาน

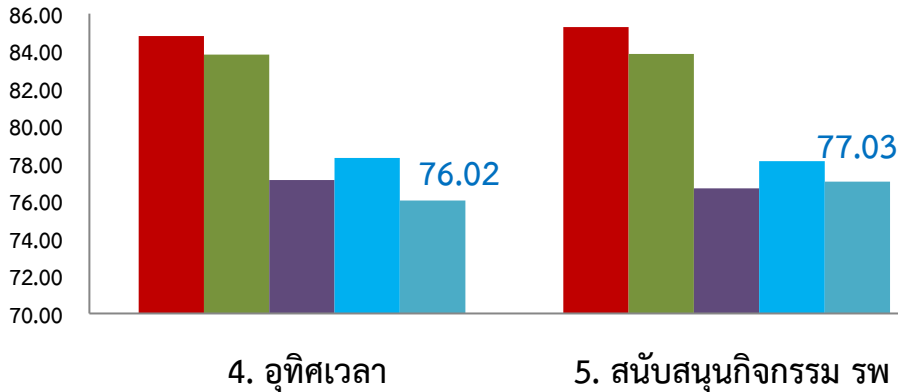
เมตตา เสียสละ รับผิดชอบ



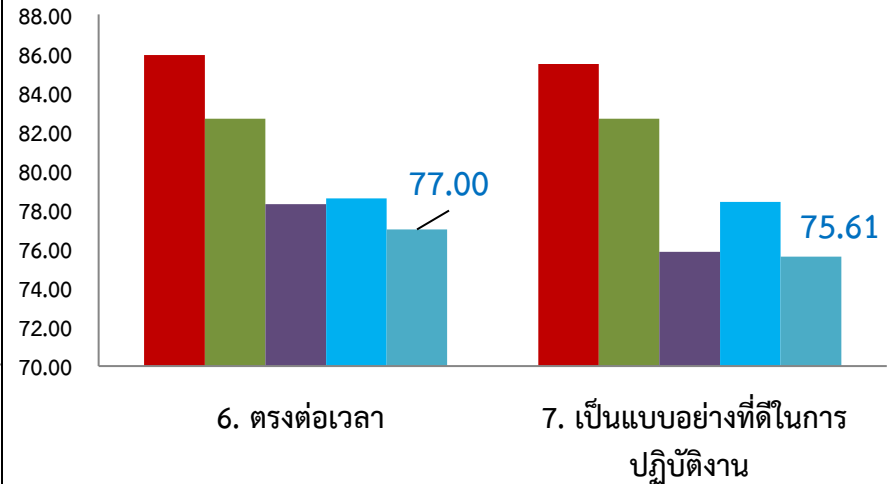
เมตตา เสียสละ รับผิดชอบ



เสียสละ



รับผิดชอบ

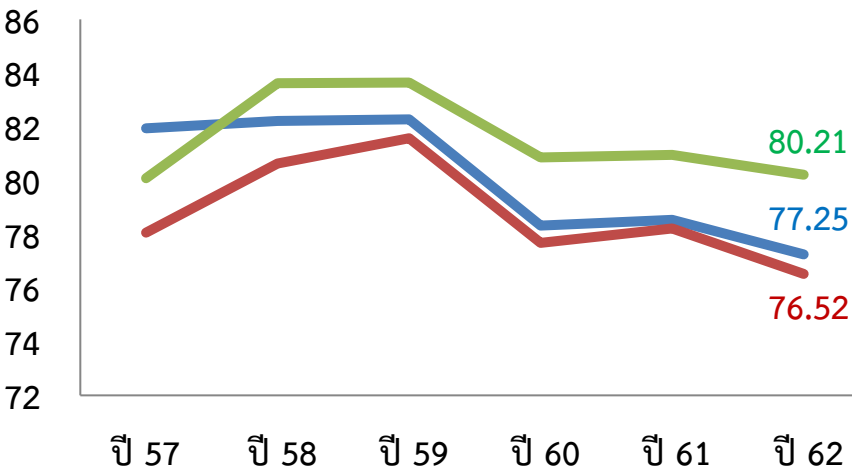


บุคลากรของโรงพยาบาล (ตนเอง)

เมตตา เสียสละ รับผิดชอบ

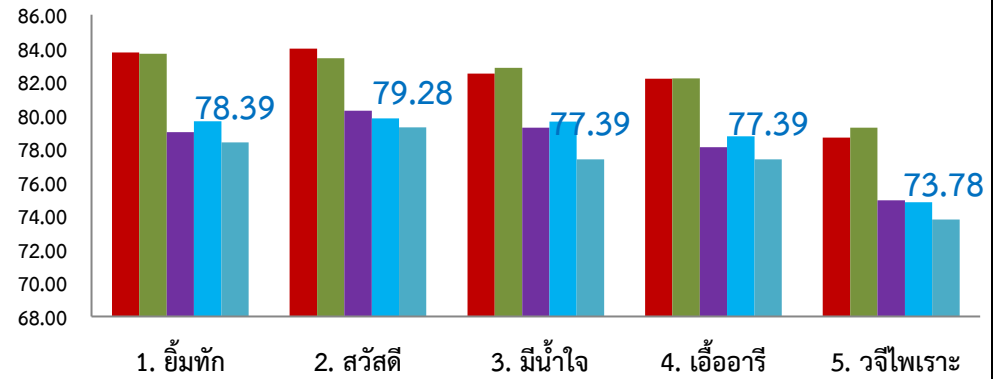
ร้อยละการประเมินพฤติกรรมบ่งชี้ ภาพรวม

◆ เมตตา ■ เสียสละ ▲ รับผิดชอบ

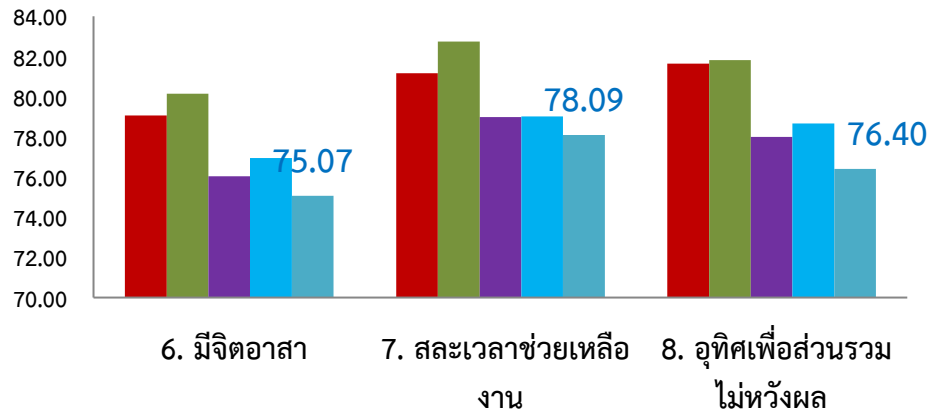


เมตตา

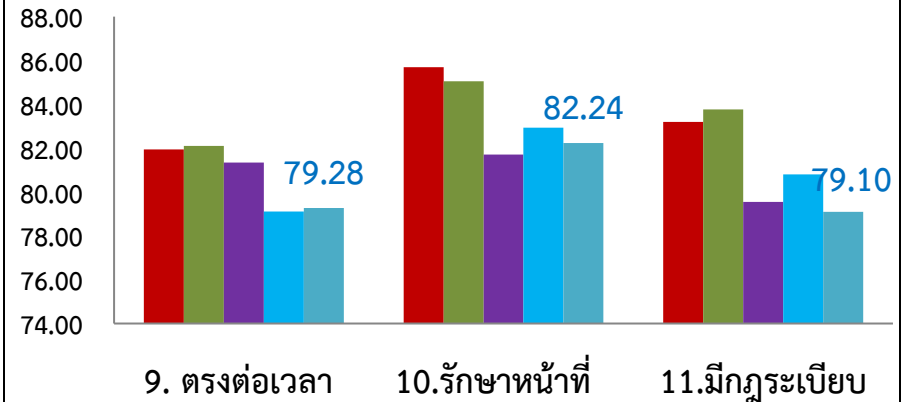
■ 58 ■ 59 ■ 60 ■ 61 ■ 62



เสียสละ

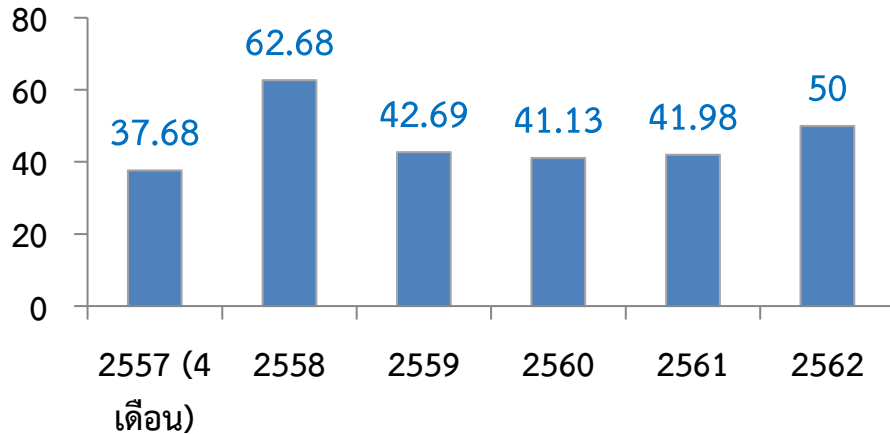


รับผิดชอบ

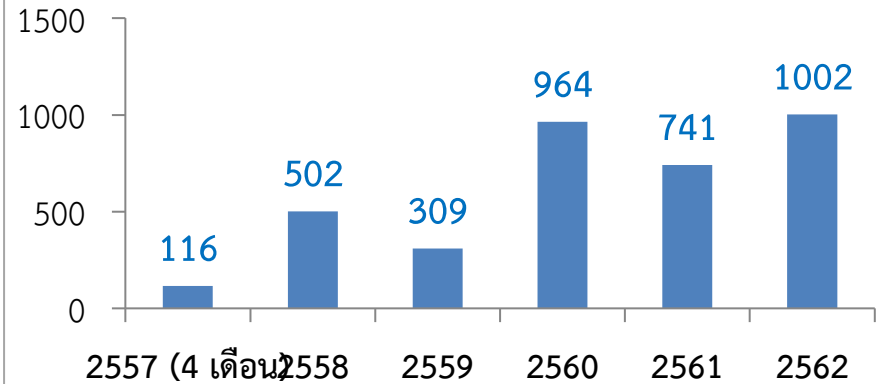


อัตราการมาสายของเจ้าหน้าที่

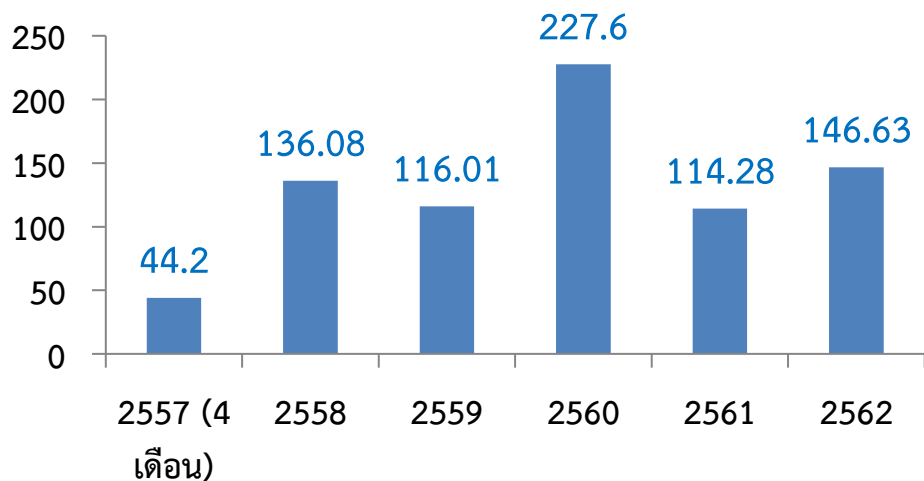
อัตราเจ้าหน้าที่ที่มาสาย (คน)



จำนวนครั้งการมาสาย

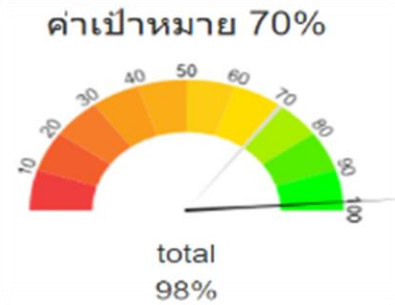


จำนวนเวลารวมของการมาสาย (ชั่วโมง)

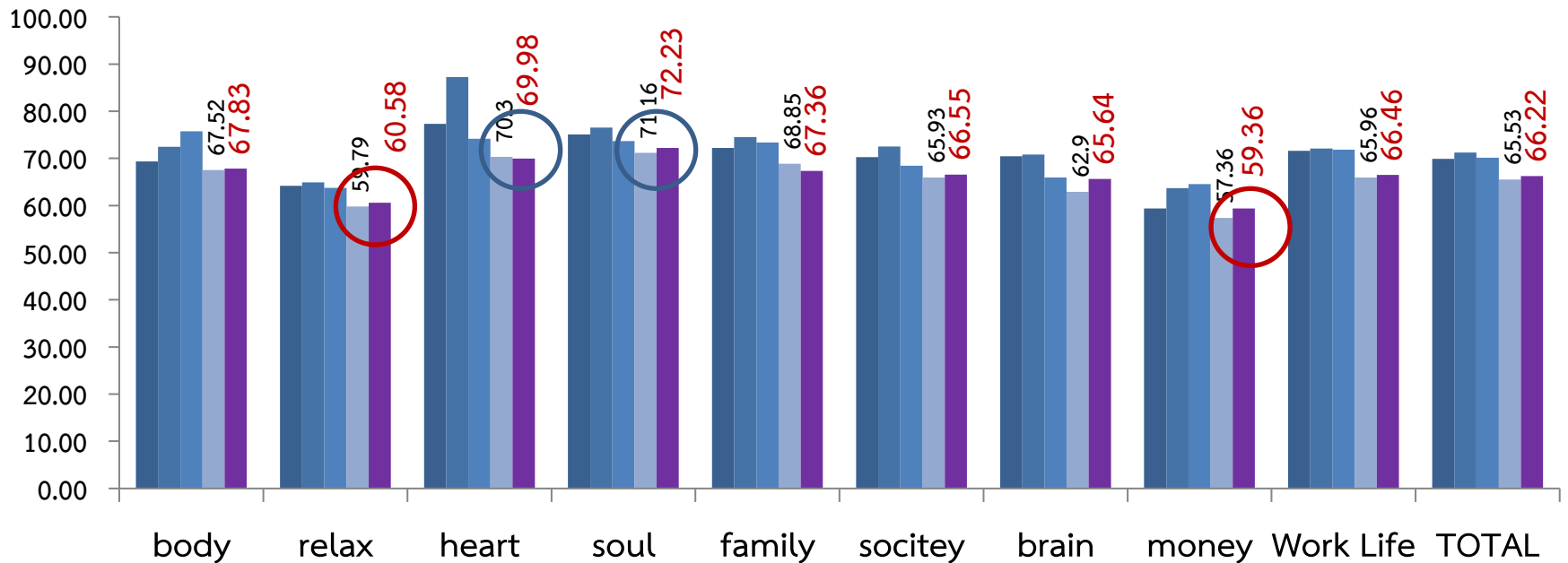


30 มีนาคม 2558 รพ.บางมูลนาก ได้ประกาศเจตนารมณ์ตามพฤติกรรมบ่งชี้ พบว่า ปี 2559 จำนวนคน จำนวนครั้ง จำนวนเวลา ของการมาสายลดลง และสอดคล้องกับการประเมินตนเองตามพฤติกรรมบ่งชี้ เรื่องการตรงต่อเวลา ในปี 2561 จำนวนเจ้าหน้าที่ที่มาสายลดลงเล็กน้อย ปี 2562 ปรับลดจุดสแกนนิ้วที่ ER คาดว่ามีผลต่อข้อมูลการมาสาย

8 Happy

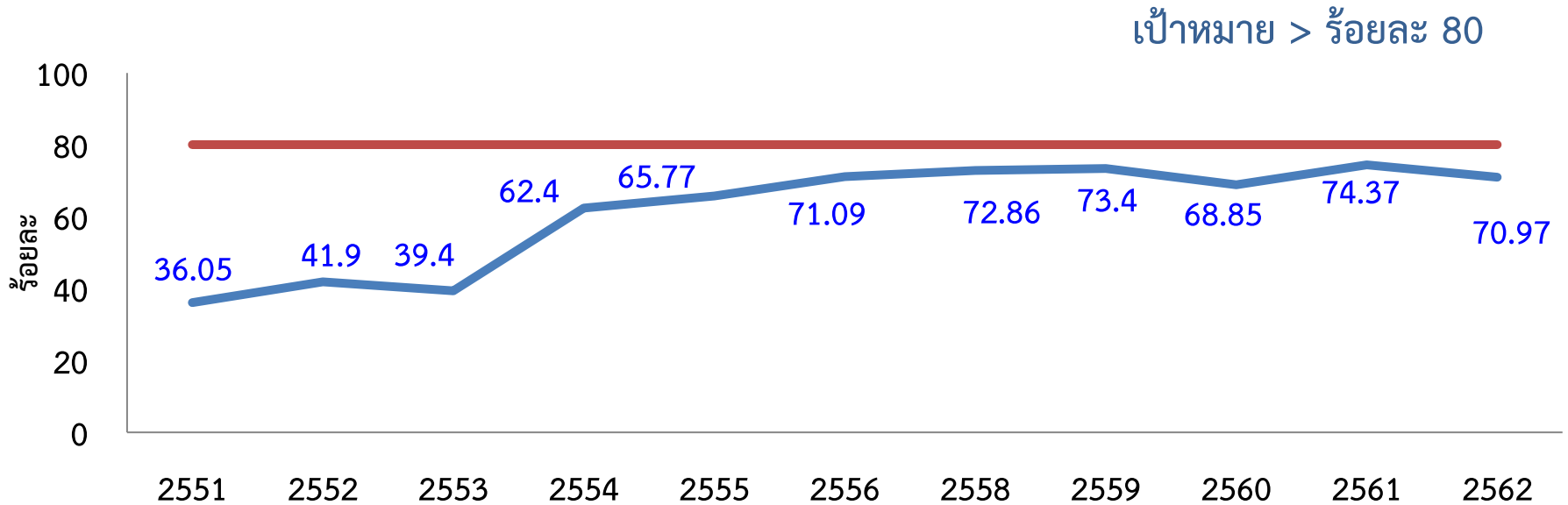


■ 2558 ■ 2559 ■ 2560 ■ 2561 ■ 2562



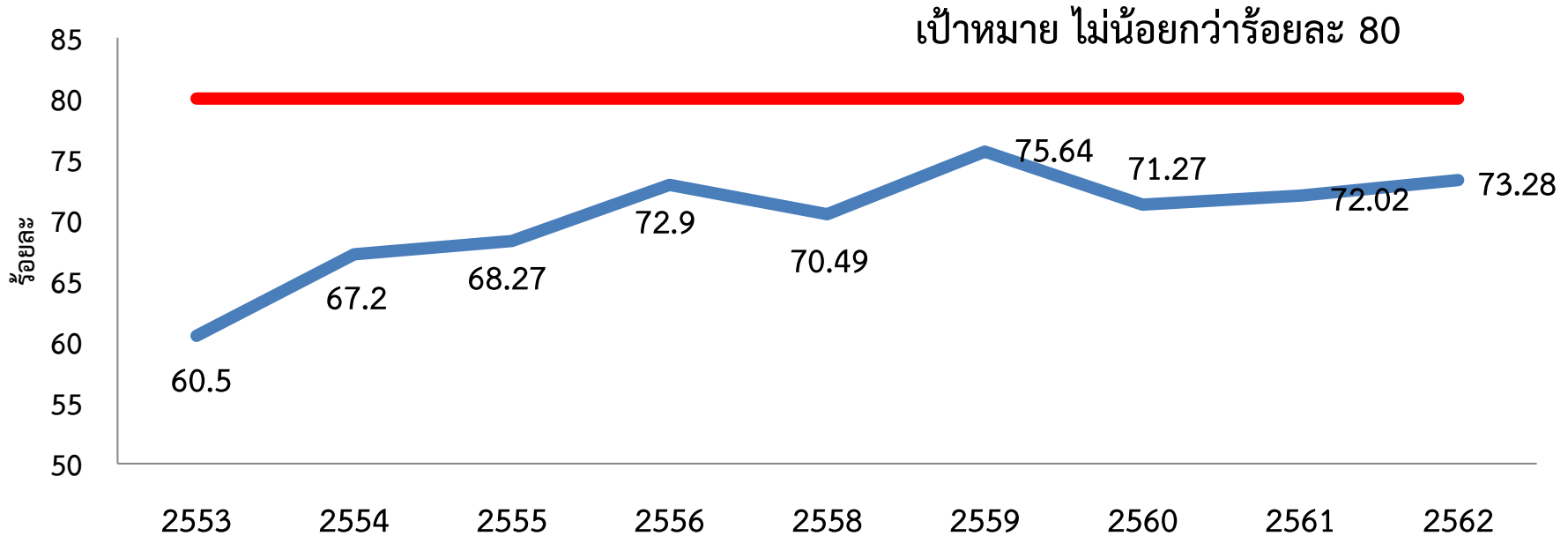
ในปี 2561-2562 ใช้วิธีการประเมินจาก ระบบ Happinometer พบว่าในภาพรวมเพิ่มขึ้นเล็กน้อย จากปี 61 สูงที่สุดคือ happy soul และน้อยที่สุดคือ happy money

ความพึงพอใจต่อ : การบริหารทรัพยากรบุคคลของหน่วยงาน



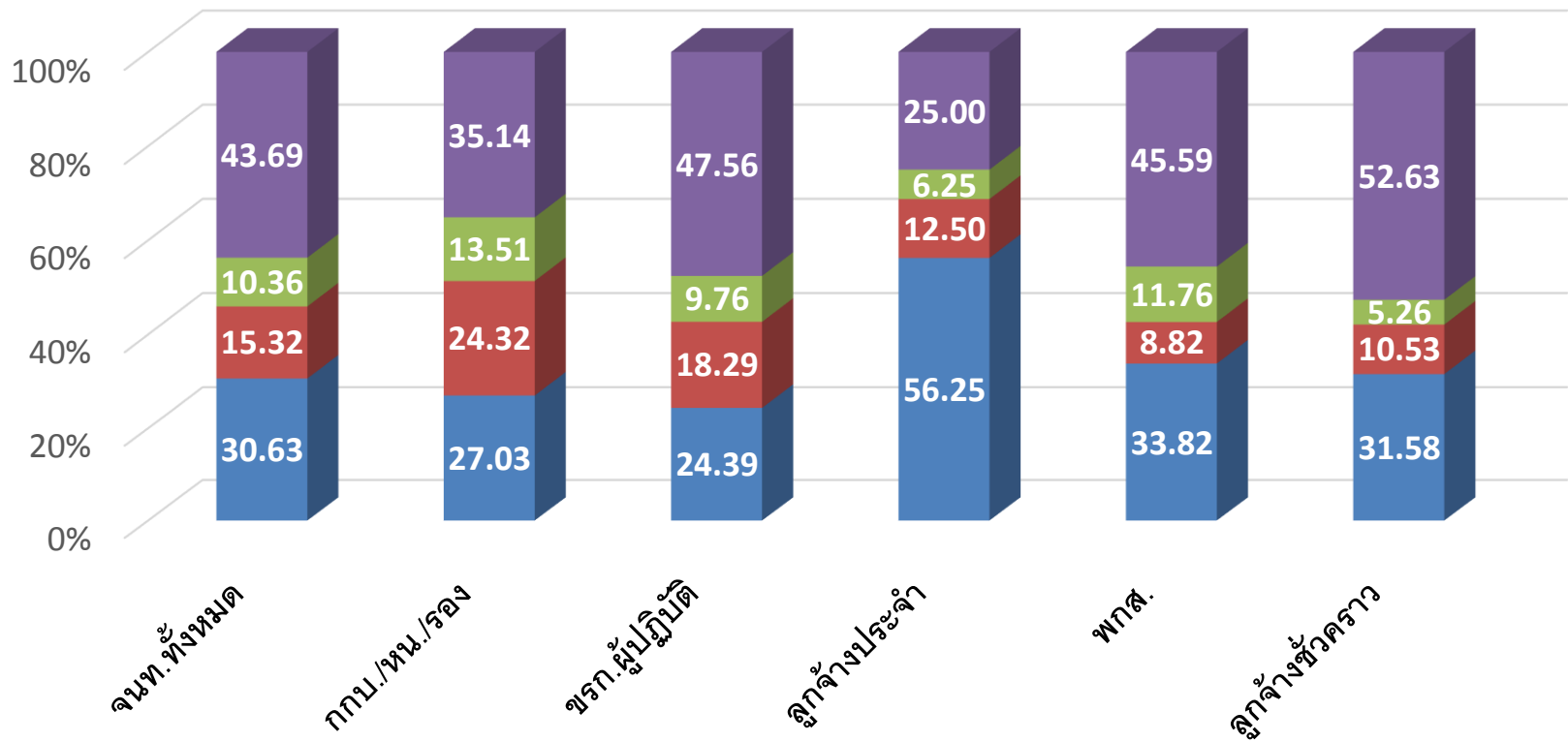
พบว่าความพึงพอใจต่อการบริหารงานด้านทรัพยากรบุคคลเพิ่มขึ้นทุกปี แต่ปี 62 ลดลงกว่าปี 61 พบว่าคะแนนมากที่สุด คือ อิสรภาพตัดสินใจในงาน นำความรู้มาพัฒนาคุณภาพงาน คะแนนน้อยที่สุด คือ สนับสนุนงบประมาณ วัสดุ การจัดสรรอัตรากำลัง นโยบายและเป้าหมายของหน่วยงาน แนวทางแก้ไข การรับรู้สถานการณ์ขององค์กร นำเทคโนโลยีมาช่วยในการทำงาน การมีส่วนร่วมแก้ไข ปัญหา โครงการคุณธรรม

ความสมดุลระหว่างชีวิตและการทำงาน



พบว่าความสมดุลระหว่างชีวิตเพิ่มขึ้นทุกปี แต่ปี 60 ลดลง ปี 61-62 เพิ่มขึ้นจาก ปี 2560 เล็กน้อย บุคลากรพอใจที่ได้ใช้ความรู้ความสามารถได้เต็มที่ พอใจในงาน เป็นส่วนหนึ่งความสำเร็จในงาน พอใจน้อย คือ การสร้างขวัญกำลังใจ การจัดสวัสดิการ สอดรับกับสถานการณ์ทางการเงินที่ดีขึ้น ไม่ติด วิกฤติระดับ 7 แนวทางแก้ไข การรับรู้สถานการณ์ขององค์กร การมีส่วนร่วมแก้ไขปัญหา โครงการ คุณธรรม ยึดหลักเศรษฐกิจพอเพียง

ผลประเมินความเครียด เจ้าหน้าที่ รพ.บางมูลนาก ปี 2562



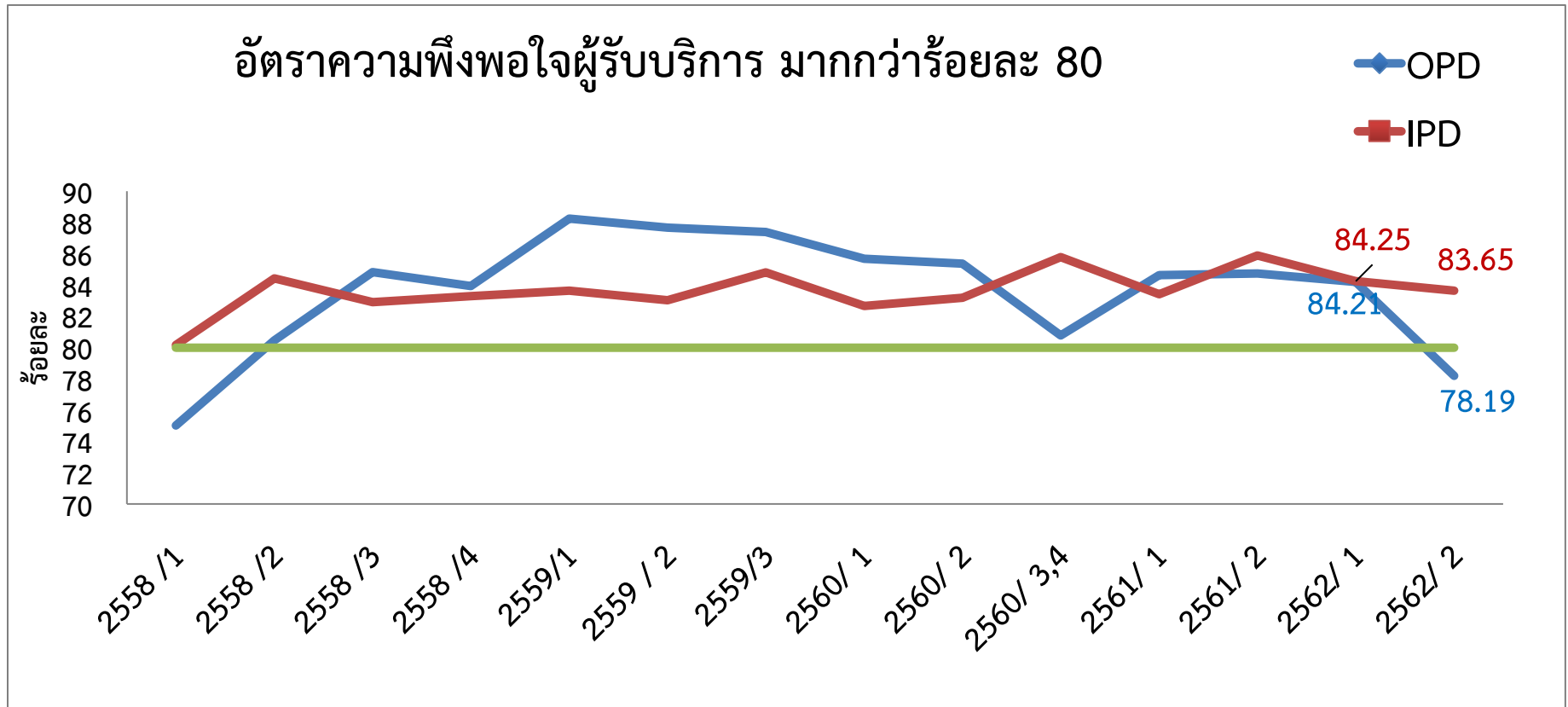
■ คะแนน 0-4 เครียดน้อย

■ คะแนน 5-7 เครียดปานกลาง

■ คะแนน 8-9 เครียดมาก

■ คะแนน 10-15 เครียดมากที่สุด

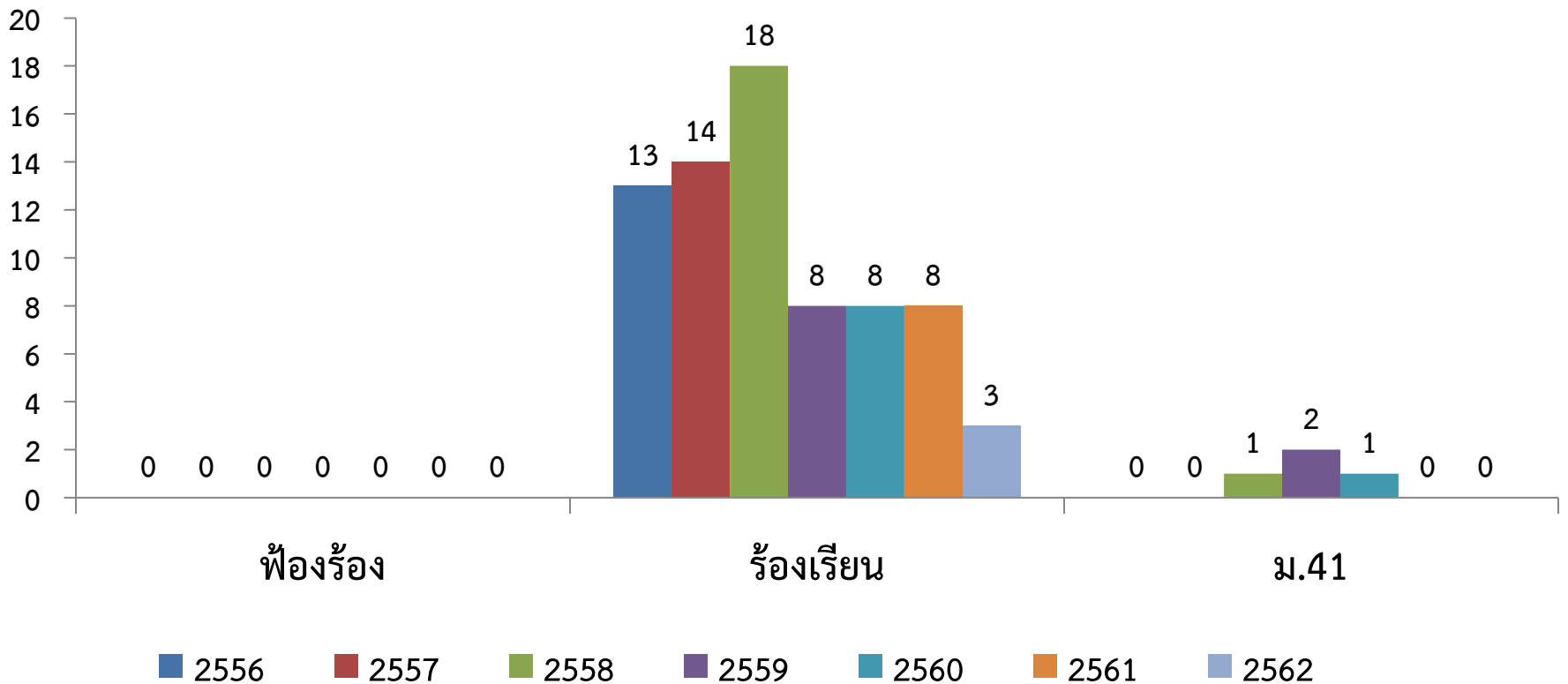
ความพึงพอใจผู้รับบริการ 2558-2562



การประเมินผล ใช้ค่าเฉลี่ย พบว่าในแต่ละไตรมาสไม่ต่างกันมากเฉลี่ย >80% ในปี 62 ไตรมาส 4 ลดลงต่ำกว่าเกณฑ์ ผลสำรวจจากแบบฟอร์มจังหวัด OPD จำนวน 257 คน ระยะเวลาารอคอย 2 ชั่วโมง 41 นาที ข้อเสนอแนะปริมาณมาก คือความรวดเร็ว พฤติกรรมบริการ IPD เรื่องความแออัดของสถานที่

ผลการดำเนินงาน

จำนวนฟ้องร้อง/ร้องเรียน



ในหลายปีที่ผ่านมาไม่มีเรื่องฟ้องร้อง ปี 59 ขอใช้ ม.41 2 ราย การรักษา การคลอด และปี 2560 1 ราย อุบัติเหตุ ปี 2561(ต.ค.60-มิ.ย.61)

คลังความดี : โครงการงานคุณธรรม



หมวด	2558	2559	2560	2561	2562
จำนวน	27	43	47	38	35
ประหยัด	161,800	251,647	455,902	4.2 ล้าน	457,931



ทำดีต้องมีแซร์ : ทำดีมีที่ยืน : ทำดีก็อปปีได้

พยาบาลกับการเฝ้าระวัง และการประเมินภาวะการติดเชื้อเร็ว (Early onset sepsis) ในทารกแรกเกิด

งานสูติศาสตร์ รพม. โรงพยาบาลบางมูลนาก

บทนำ
การติดเชื้อในทารกแรกเกิด (Early onset sepsis) เป็นภาวะที่พบบ่อยในทารกแรกเกิดที่เกิดจากการติดเชื้อแบคทีเรียหรือเชื้อราในกระแสเลือด ซึ่งอาจนำไปสู่ภาวะแทรกซ้อนที่รุนแรงได้

วัตถุประสงค์
เพื่อประเมินการเฝ้าระวังและการประเมินภาวะการติดเชื้อเร็วในทารกแรกเกิด

วิธีการ
ศึกษาการเฝ้าระวังและการประเมินภาวะการติดเชื้อเร็วในทารกแรกเกิดที่โรงพยาบาลบางมูลนาก

บทสรุป
การเฝ้าระวังและการประเมินภาวะการติดเชื้อเร็วในทารกแรกเกิดเป็นสิ่งสำคัญเพื่อลดอัตราการเสียชีวิตและภาวะแทรกซ้อน

ความสงบ... คือความสุข

งานผู้ป่วยใน 2 โรงพยาบาลบางมูลนาก

นางสมมาดาใจ เด็กผู้หญิงคนหนึ่งที่อยากได้

เด็กผู้หญิงคนหนึ่งอยากได้ความสงบ... คือความสุข

"คุณค่าของรองเท้าที่ถูกต้อง"

งานอุบัติเหตุฉุกเฉิน โรงพยาบาลบางมูลนาก

*****ทุกๆ สิ่งมีคุณค่า... มีความหมายในตัวเอง*****

สิ่งเล็กๆ ที่อาจอยู่นอกสายตาใครๆ แต่ก็มีค่ามากกว่าใครๆ อีกหลายคนก็เป็นได้

ชุมชนลดเค็ม...ลดโรค

งานคลินิกโรคเรื้อรัง โรคไม่ติดต่อ กลุ่มงานการพยาบาล โรงพยาบาลบางมูลนาก

วัตถุประสงค์
เพื่อส่งเสริมให้ชุมชนลดการบริโภคเกลือและไขมัน เพื่อลดความเสี่ยงต่อการเกิดโรคเรื้อรัง

วัตถุประสงค์
1. เพื่อส่งเสริมให้ชุมชนลดการบริโภคเกลือและไขมัน
2. เพื่อส่งเสริมให้ชุมชนออกกำลังกายอย่างสม่ำเสมอ
3. เพื่อส่งเสริมให้ชุมชนรับประทานอาหารที่มีประโยชน์

ลดการใส่ท่อช่วยหายใจ โดยใช้ NPPV

งานผู้ป่วยหนัก โรงพยาบาลบางมูลนาก

วัตถุประสงค์
เพื่อลดการใส่ท่อช่วยหายใจ โดยใช้ NPPV

วัตถุประสงค์
1. เพื่อลดการใส่ท่อช่วยหายใจ โดยใช้ NPPV
2. เพื่อลดการใส่ท่อช่วยหายใจ โดยใช้ NPPV

โภชนาการเน้นสำคัญใน...

หน่วยงานเด็กสูติเวช รพม. โรงพยาบาลบางมูลนาก

วัตถุประสงค์
เพื่อเน้นความสำคัญในโภชนาการ

วัตถุประสงค์
1. เพื่อเน้นความสำคัญในโภชนาการ
2. เพื่อเน้นความสำคัญในโภชนาการ

ออกกำลังกายง่ายนิดเดียว

งานผู้ป่วยใน 2 โรงพยาบาลบางมูลนาก

วัตถุประสงค์
เพื่อส่งเสริมให้ผู้ป่วยออกกำลังกายง่ายนิดเดียว

วัตถุประสงค์
1. เพื่อส่งเสริมให้ผู้ป่วยออกกำลังกายง่ายนิดเดียว
2. เพื่อส่งเสริมให้ผู้ป่วยออกกำลังกายง่ายนิดเดียว

พัฒนาศักยภาพข้อมูล เพิ่มรายรับสิทธิประกันสังคม

หน่วยงานประกันสุขภาพ รพ. โรงพยาบาลบางมูลนาก

วัตถุประสงค์
เพื่อพัฒนาศักยภาพข้อมูล เพิ่มรายรับสิทธิประกันสังคม

วัตถุประสงค์
1. เพื่อพัฒนาศักยภาพข้อมูล เพิ่มรายรับสิทธิประกันสังคม
2. เพื่อพัฒนาศักยภาพข้อมูล เพิ่มรายรับสิทธิประกันสังคม

โครงการบูรณาการความร่วมมือ

งานสูติศาสตร์ รพม. โรงพยาบาลบางมูลนาก

วัตถุประสงค์
เพื่อส่งเสริมให้โครงการบูรณาการความร่วมมือ

วัตถุประสงค์
1. เพื่อส่งเสริมให้โครงการบูรณาการความร่วมมือ
2. เพื่อส่งเสริมให้โครงการบูรณาการความร่วมมือ

ติดเชื่อในกระแสเลือด วินิจฉัยไว้ ด้วย Blood lactate

งานเทคนิคการแพทย์ โรงพยาบาลบางมูลนาก

วัตถุประสงค์
เพื่อวินิจฉัยการติดเชื้อในกระแสเลือด ด้วย Blood lactate

วัตถุประสงค์
1. เพื่อวินิจฉัยการติดเชื้อในกระแสเลือด ด้วย Blood lactate
2. เพื่อวินิจฉัยการติดเชื้อในกระแสเลือด ด้วย Blood lactate

"เพื่อชีวิต ทำสิ่งใจ สุชีวิตร"

แผนกพลาสมา งานผู้ป่วยหนัก โรงพยาบาลบางมูลนาก

วัตถุประสงค์
เพื่อส่งเสริมให้ผู้ป่วยมีชีวิตที่ดีขึ้น

วัตถุประสงค์
1. เพื่อส่งเสริมให้ผู้ป่วยมีชีวิตที่ดีขึ้น
2. เพื่อส่งเสริมให้ผู้ป่วยมีชีวิตที่ดีขึ้น

ดูแลใจเธอใกล้บ้าน

คลินิกปรึกษาสุขภาพ งานผู้ป่วยหนัก โรงพยาบาลบางมูลนาก

วัตถุประสงค์
เพื่อส่งเสริมให้ผู้ป่วยได้รับการดูแลใจเธอใกล้บ้าน

วัตถุประสงค์
1. เพื่อส่งเสริมให้ผู้ป่วยได้รับการดูแลใจเธอใกล้บ้าน
2. เพื่อส่งเสริมให้ผู้ป่วยได้รับการดูแลใจเธอใกล้บ้าน

โครงการคุณธรรม ...ทอดถวายใส่สวด...เดินคล้องตัว

งานการพยาบาล รพม. โรงพยาบาลบางมูลนาก

วัตถุประสงค์
เพื่อส่งเสริมให้โครงการคุณธรรม ...ทอดถวายใส่สวด...เดินคล้องตัว

วัตถุประสงค์
1. เพื่อส่งเสริมให้โครงการคุณธรรม ...ทอดถวายใส่สวด...เดินคล้องตัว
2. เพื่อส่งเสริมให้โครงการคุณธรรม ...ทอดถวายใส่สวด...เดินคล้องตัว

การบ่งต้อด้วยหนามหวาย

กลุ่มงานการแพทย์แผนไทยและการแพทย์ทางเลือก โรงพยาบาลบางมูลนาก

วัตถุประสงค์
เพื่อบ่งต้อด้วยหนามหวาย

วัตถุประสงค์
1. เพื่อบ่งต้อด้วยหนามหวาย
2. เพื่อบ่งต้อด้วยหนามหวาย

"หมอนรองเท้า TKA"

งานวิสัญญีและห้องผ่าตัด โรงพยาบาลบางมูลนาก

วัตถุประสงค์
เพื่อส่งเสริมให้ผู้ป่วยใช้หมอนรองเท้า TKA

วัตถุประสงค์
1. เพื่อส่งเสริมให้ผู้ป่วยใช้หมอนรองเท้า TKA
2. เพื่อส่งเสริมให้ผู้ป่วยใช้หมอนรองเท้า TKA

ชุมชนลดเค็มลดโรค

เครื่องช่วยบริการสุขภาพในบางมูลนาก

วัตถุประสงค์
เพื่อส่งเสริมให้ชุมชนลดเค็มลดโรค

วัตถุประสงค์
1. เพื่อส่งเสริมให้ชุมชนลดเค็มลดโรค
2. เพื่อส่งเสริมให้ชุมชนลดเค็มลดโรค

โครงการ ITA บูรณาการ สาขาวิชา

ศูนย์คอมพิวเตอร์และเทคโนโลยีสารสนเทศ โรงพยาบาลบางมูลนาก

วัตถุประสงค์
เพื่อส่งเสริมให้โครงการ ITA บูรณาการ สาขาวิชา

วัตถุประสงค์
1. เพื่อส่งเสริมให้โครงการ ITA บูรณาการ สาขาวิชา
2. เพื่อส่งเสริมให้โครงการ ITA บูรณาการ สาขาวิชา

IT...SAVE TIME...SAVE COST...SAVE คน

กลุ่มการศึกษาระบบสารสนเทศและการพัฒนา - โรงพยาบาลบางมูลนาก

วัตถุประสงค์
เพื่อส่งเสริมให้โครงการ IT...SAVE TIME...SAVE COST...SAVE คน

วัตถุประสงค์
1. เพื่อส่งเสริมให้โครงการ IT...SAVE TIME...SAVE COST...SAVE คน
2. เพื่อส่งเสริมให้โครงการ IT...SAVE TIME...SAVE COST...SAVE คน

ห้องโถงสารเคมี

งานเภสัชกรรม โรงพยาบาลบางมูลนาก

วัตถุประสงค์
เพื่อส่งเสริมให้ผู้ป่วยใช้ห้องโถงสารเคมี

วัตถุประสงค์
1. เพื่อส่งเสริมให้ผู้ป่วยใช้ห้องโถงสารเคมี
2. เพื่อส่งเสริมให้ผู้ป่วยใช้ห้องโถงสารเคมี

เหรียญโปรยทานลือตเตอร์

งานส่งเสริมสุขภาพ โรงพยาบาลบางมูลนาก

วัตถุประสงค์
เพื่อส่งเสริมให้ผู้ป่วยใช้เหรียญโปรยทานลือตเตอร์

วัตถุประสงค์
1. เพื่อส่งเสริมให้ผู้ป่วยใช้เหรียญโปรยทานลือตเตอร์
2. เพื่อส่งเสริมให้ผู้ป่วยใช้เหรียญโปรยทานลือตเตอร์



การแบ่งปันทุกรูปแบบที่เพิ่มขึ้นจากผู้รับบริการและชุมชน





“ประโยชน์ของเพื่อนมนุษย์เป็นกิจที่หนึ่ง”
สุนทร



เมตตา เสียสละ รับผิดชอบ

น้อมสำนึกพระมหากรุณาธิคุณ



น้ำใจหลังไถ่ในและนอกชุมชน





“ประโยชน์ของเพื่อนมนุษย์เป็นกิจที่หนึ่ง”
สุนทร



เมตตา เสียสละ รับผิดชอบ



น้ำใจหลังไหลในและนอกชุมชน





“ประโยชน์ของเพื่อนมนุษย์เป็นกิจที่หนึ่ง”

ม.ร.ช.



เขตต.เสียสละ รพ.ผดชอบ



ทุกภาคส่วนร่วมด้วยช่วยกัน



ไอเดียกตเจวมไม่ใช้มือห้อง ว.การอาชีพ





“ประโยชน์ของเพื่อนมนุษย์เป็นกิจที่หนึ่ง”
มหาตมา



เขตตา-เสี่ยสละ รมพิศชอบ



มีทั้งส่งให้เองและขอให้ต่อ

