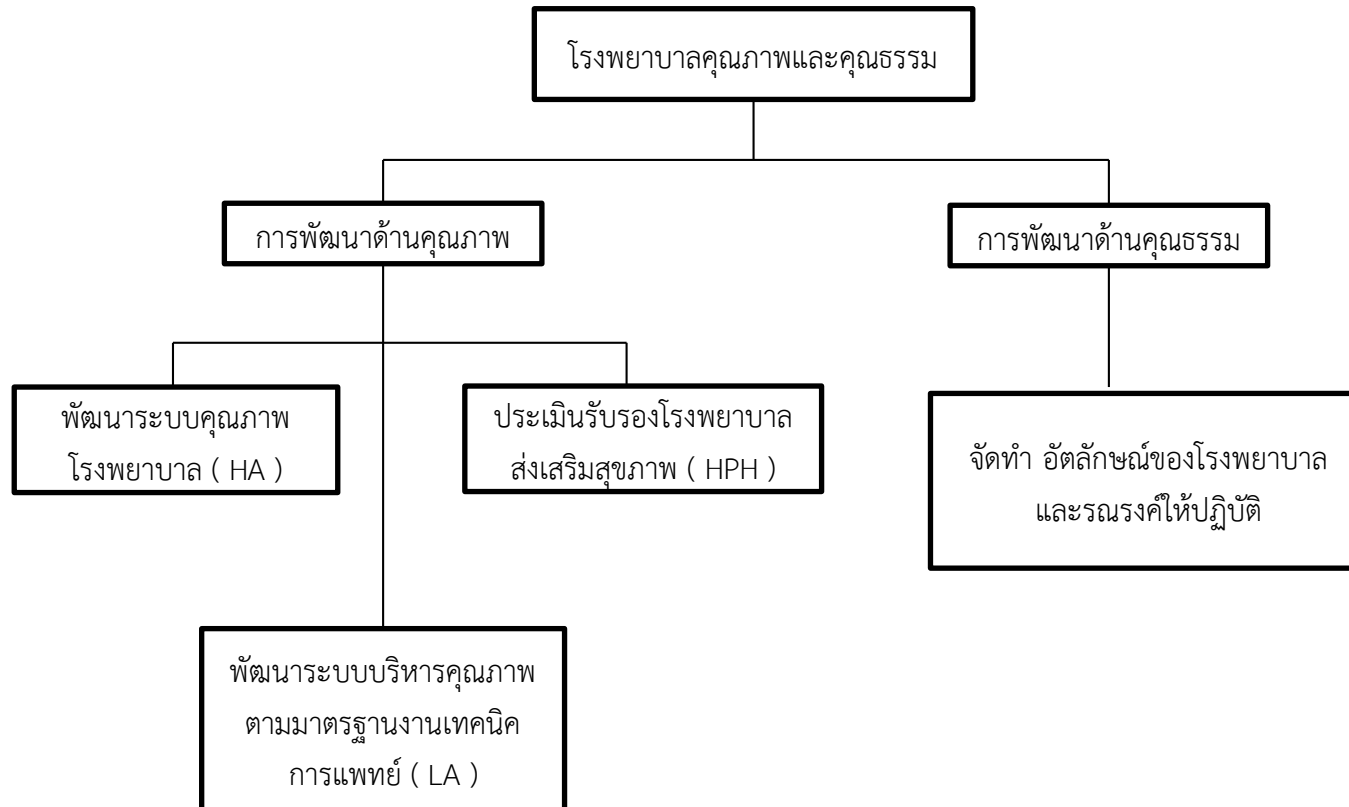




โรงพยาบาลค่ายพิชัยดาบหัก โรงพยาบาลคุณธรรม



แนวทางการดำเนินงาน





แผนงานโรงพยาบาลคุณธรรม รพ.ค่ายพิชัยดาบหัก
ปี 2559

ลำดับ	กิจกรรม	เดือน	ม.ค.	ก.พ.	มี.ค.	เม.ย.	พ.ค.	มิ.ย.	ก.ค.	ส.ค.	ก.ย.	ต.ค.	พ.ย.	ธ.ค.
1	บุคลากรเข้าร่วมโครงการอบรมการพัฒนาศักยภาพบุคลากร รพ.ทบ.เพื่อการดำเนินงานโรงพยาบาลคุณธรรม			↔										
2	ชี้แจงแผนการดำเนินงานโรงพยาบาลคุณธรรม			↔										
3	แต่งตั้งคณะกรรมการดำเนินงานโรงพยาบาลคุณธรรม				↔									
4	- ออกแบบสอบถามความคิดเห็นบุคลากร รพ.ค่ายพิชัยดาบหัก - ลำดับลักษณะ/พฤติกรรมที่ต้องการ				↔									
5	คัดเลือกลักษณะ/พฤติกรรมที่ต้องการ					↔								
6	กำหนด อัตลักษณ์บุคลากร รพ.ค่ายพิชัยดาบหัก							↔						
7	ผอ.มอบนโยบาย										↔			
8	ประชาสัมพันธ์รณรงค์ให้ปฏิบัติ										↔		↔	
9	หน่วยงานนำ อัตลักษณ์ลงสู่การปฏิบัติ										↔		↔	



แผนงานโรงพยาบาลคุณธรรม รพ.ค่ายพิชัยดาบหัก ปี 2560



ลำดับ	กิจกรรม เดือน	ม.ค.	ก.พ.	มี.ค.	เม.ย.	พ.ค.	มิ.ย.	ก.ค.	ส.ค.	ก.ย.	ต.ค.	พ.ย.	ธ.ค.
1	หน่วยงานนำ อัตรลักษณะลงสู่การปฏิบัติ	←—————→											
2	โครงการอบรมคุณธรรม	↔				↔			↔				
3	ประกาศ อัตรลักษณะหน่วยงาน		↔										
4	ประกาศโรงพยาบาลคุณธรรม										↔		
5	ประเมินผลลัพธ์												↔



โครงการอบรมการพัฒนาศักยภาพบุคลากร รพ.ทบ. เพื่อกำหนดแผนงาน รพ.คุณธรรม





ประกาศอัตลักษณ์ รพ.คุณธรรมของแต่ละแผนก





ผู้อำนวยการ รพ.ค่ายพิชัยดาบหัก มอบนโยบาย





โรงพยาบาลค่ายพิชัยดาบหัก

โรงพยาบาลคุณธรรม

พอเพียง น้อมนำหลักปรัชญาเศรษฐกิจพอเพียงในการดำเนินงาน และการดำเนินชีวิต

รับผิดชอบ ปฏิบัติหน้าที่ด้วยความสำนึกรับผิดชอบต่อตนเอง หน่วยงาน ผู้ป่วย และประเทศชาติ

สมัคคี สมัคสมานสมัคคี รวมเป็นน้ำหนึ่งใจเดียว เพื่อประโยชน์สูงสุดต่อหน่วยงาน และชาติบ้านเมือง

มีน้ำใจ ต่อเพื่อนมนุษย์ เพื่อนร่วมงาน สานสัมพันธ์ ดุจญาติมิตร





อัตลักษณ์ที่ 1 : พอเพียง หมายถึง น้อมนำหลักปรัชญาเศรษฐกิจพอเพียง พอเพียง ในการดำเนินงานและการดำเนินชีวิต





เศรษฐกิจพอเพียงคຸ່ມนาคา



โครงการปลูกผักสวนครัวในพื้นที่ว่างมีการปลูกผักแบ่งปัน เช่น ผักบุ้ง , มะเขือ , กระเพรา , โหระพา และตะไคร้ โดยหน่วยได้จัดหาวงปูนซีเมนต์ จำนวน ๒ วง ต่อหนึ่งครอบครัว เพื่อให้กำลังพลได้ปลูกผักตั้งกล้าและแบ่งปันกันภายในหน่วย





เศรษฐกิจพอเพียงคຸ່มນาคา

โครงการเลี้ยงสัตว์เศรษฐกิจ ได้แก่ ปลาตก ไข่เตี๋น กบคอนโต และไก่พันธุ์ไข่





เศรษฐกิจพอเพียงคຸ້ມนาคา



โครงการแจกไข่นาคาแจกจ่ายให้กับกำลังพลครอบครัวละ ๑๐ ฟอง/เดือน
ที่เหลือขายในกิจกรรมลานแบ่งปันความสุขทุกวันศุกร์





เศรษฐกิจพอเพียงคຸ່ມนาคา





อัตลักษณ์ที่ 2 : รับผิดชอบ หมายถึง ปฏิบัติหน้าที่ด้วยสำนึก รับผิดชอบต่อตนเอง หน่วยงาน ผู้ป่วย และ ประชาชนชาติ



รับผิดชอบต่อตนเองในการป้องกันตนเองเพื่อปฏิบัติหน้าที่



รับผิดชอบต่อหน่วยงาน



รับผิดชอบต่อผู้ป่วย



รับผิดชอบต่อผู้ป่วย



รับผิดชอบต่อประเทศชาติ



รับผิดชอบต่อประเทศชาติ



รับผิดชอบต่อประเทศชาติ



รับผิดชอบต่อประเทศชาติ



รับผิดชอบต่อประเทศชาติ



อัตลักษณ์ที่ 3 : สามัคคี หมายถึง สัมครสมานสามัคคี ร่วมเป็นน้ำ
หนึ่งใจเดียว เพื่อประโยชน์สูงสุด แก่หน่วย และชาติบ้านเมือง





อัตลักษณ์ที่ 3 : สามัคคี หมายถึง สัมครสมานสามัคคี ร่วมเป็นน้ำ
หนึ่งใจเดียว เพื่อประโยชน์สูงสุด แก่หน่วย และชาติบ้านเมือง





อัตลักษณ์ที่ 4 : มีน้ำใจ หมายถึง มีน้ำใจต่อเพื่อนมนุษย์ เพื่อนร่วมงาน สถานสัมพันธ์ดุจญาติมิตร





อัตลักษณ์ที่ 4 : มีน้ำใจ หมายถึง มีน้ำใจต่อเพื่อนมนุษย์ เพื่อนร่วมงาน สถานสัมพันธ์ดูจญาติมิตร

