

การพัฒนาเพื่อสร้างสุข ให้บุคลากรและหน่วยงาน

โดย

คุณภัทรา นวลคำ

เภสัชกรเชี่ยวชาญ



Mon



Tue



Wed



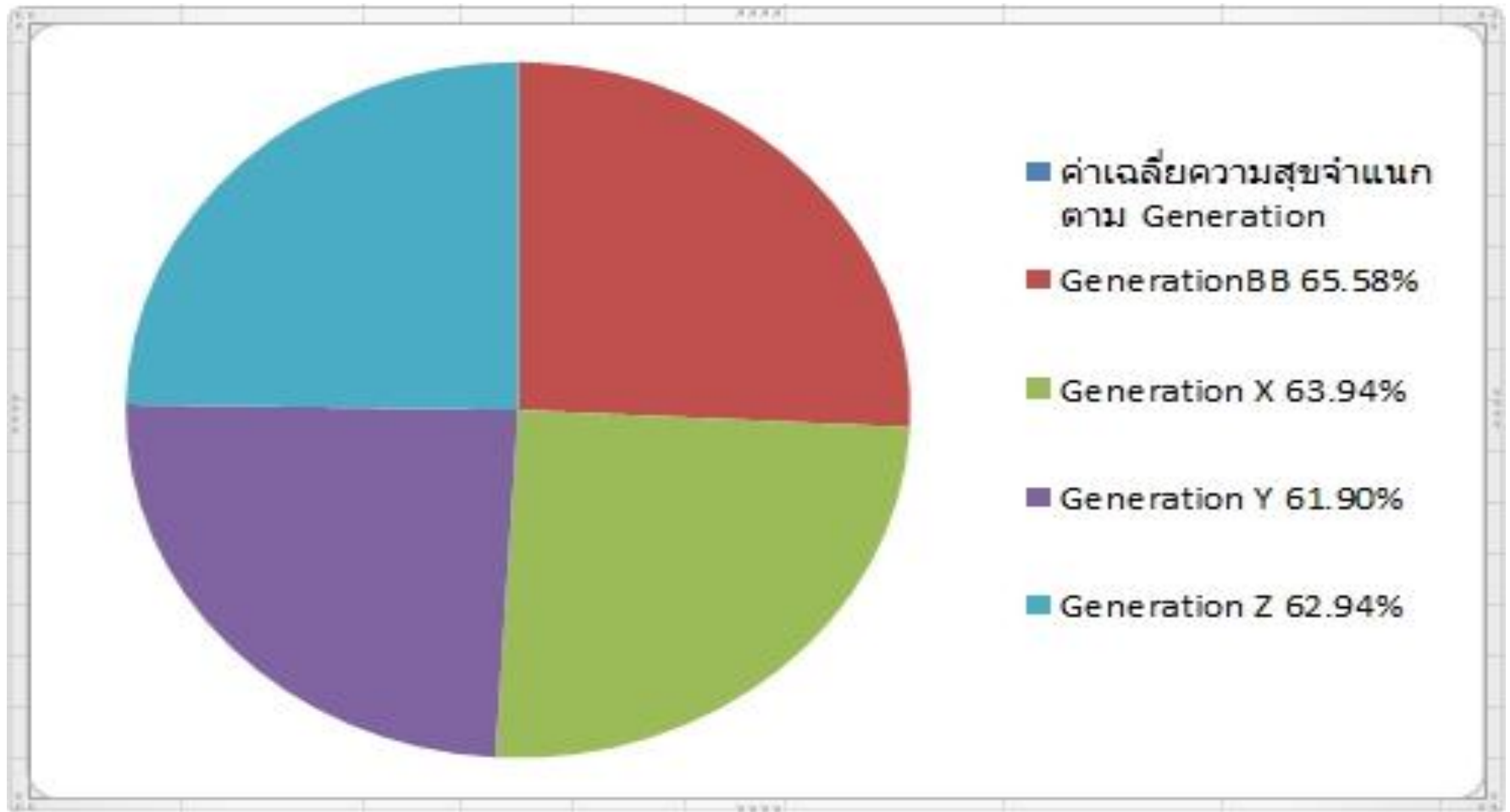
Thu



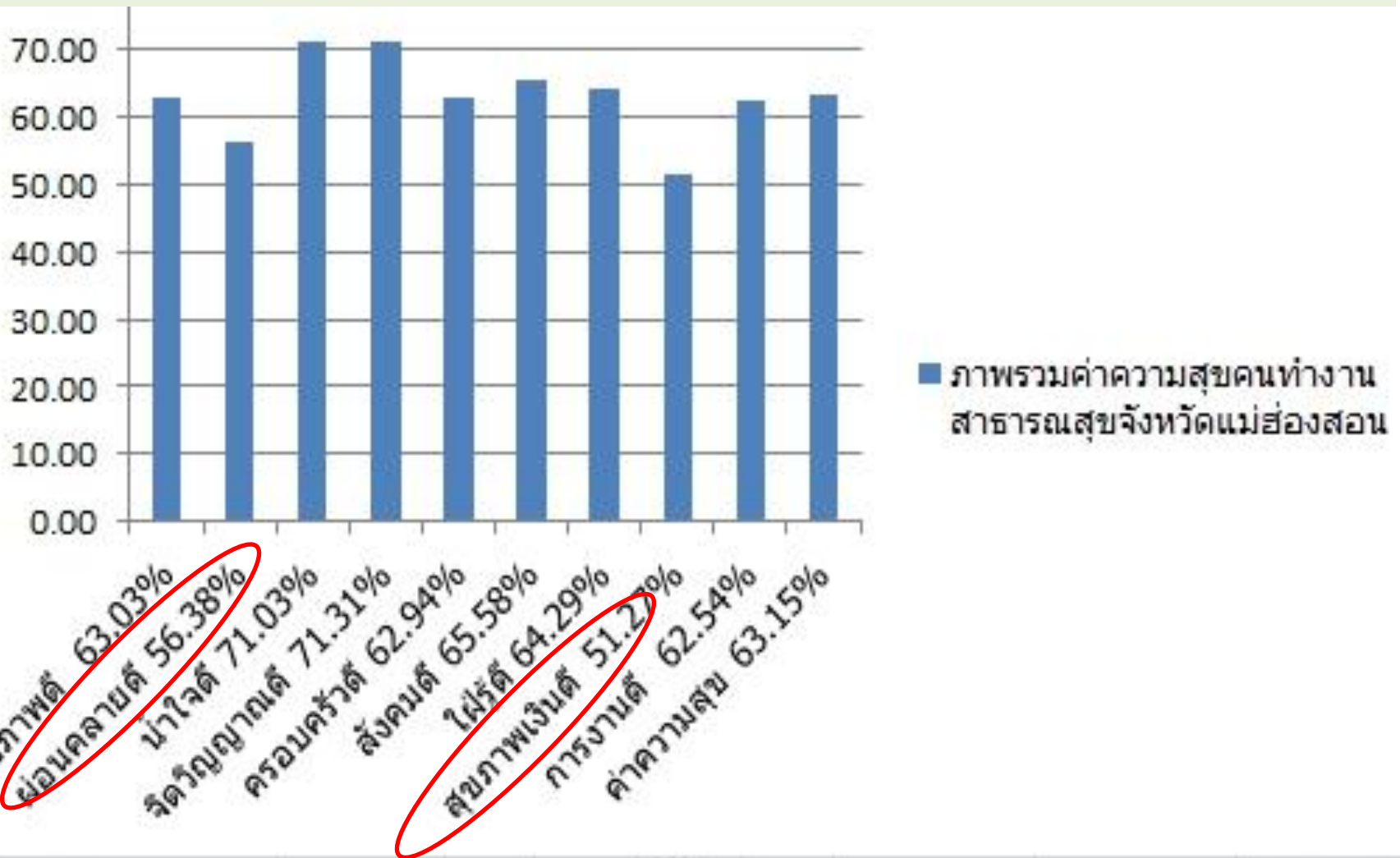
Fri



ผลการประเมิน HAPPYNOMITER ปี 2562



ผลการประเมิน HAPPYNOMITER ปี 2562



Happy Workplace



1
Happy Body

2
Happy Heart

3
Happy Soul

4
Happy Relax

5
Happy Brain

6
Happy Money

7
Happy Family

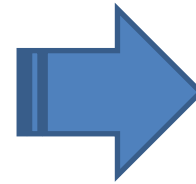
8
Happy Society

Change

and

Happiness

ประชุมหัวหน้ากลุ่มงานและเจ้าหน้าที่สาธารณสุข ในสสจ.มส.



**ประเด็น
การพัฒนา
10 เรื่อง**

ประเด็น **เสนอ** เพื่อพัฒนาสิ่งแวดล้อมในสสจ.มส.

1.การลด-คัดแยกขยะ

2.การทำ 5 ส.และวัน
BIG CLEANING
DAY

3. การเก็บพัสดุ
อุปกรณ์ ครุภัณฑ์ให้
อยู่ในที่เหมาะสม

4.จัดการเอกสาร
พัสดุที่รับจาก
ภายนอก

5.ปรับพื้นที่จอดรถ

6.ปลูกต้นไม้ให้
สวยงามและร่มรื่น

7.จัดทำมุม
พักผ่อน

8.ลานกีฬา

9.นันทนาการและ
เสริมสร้างความรู้

10.ปลูกพืชผักสวน
ครัว

ประเด็นที่เห็นชอบในการพัฒนาสิ่งแวดล้อมในสสจ.มส.

1. การลด-คัดแยกขยะ

2. การทำ 5 ส. และวัน
BIG CLEANING
DAY

3. การเก็บพัสดุ
อุปกรณ์ ครุภัณฑ์ให้
อยู่ในที่เหมาะสม

4. จัดการเอกสาร
พัสดุที่รับจาก
ภายนอก

5. ปรับพื้นที่จอดรถ

6. ปลุกต้นไม้ให้
สวยงามและร่มรื่น

7. จัดทำมุม
พักผ่อน

8. ลานกีฬา

9. นันทนาการและ
เสริมสร้างความรู้

10. ปลุกพืชผักสวน
ครัว

แผนการพัฒนาสิ่งแวดล้อม ในสสจ.มส. ปี 62

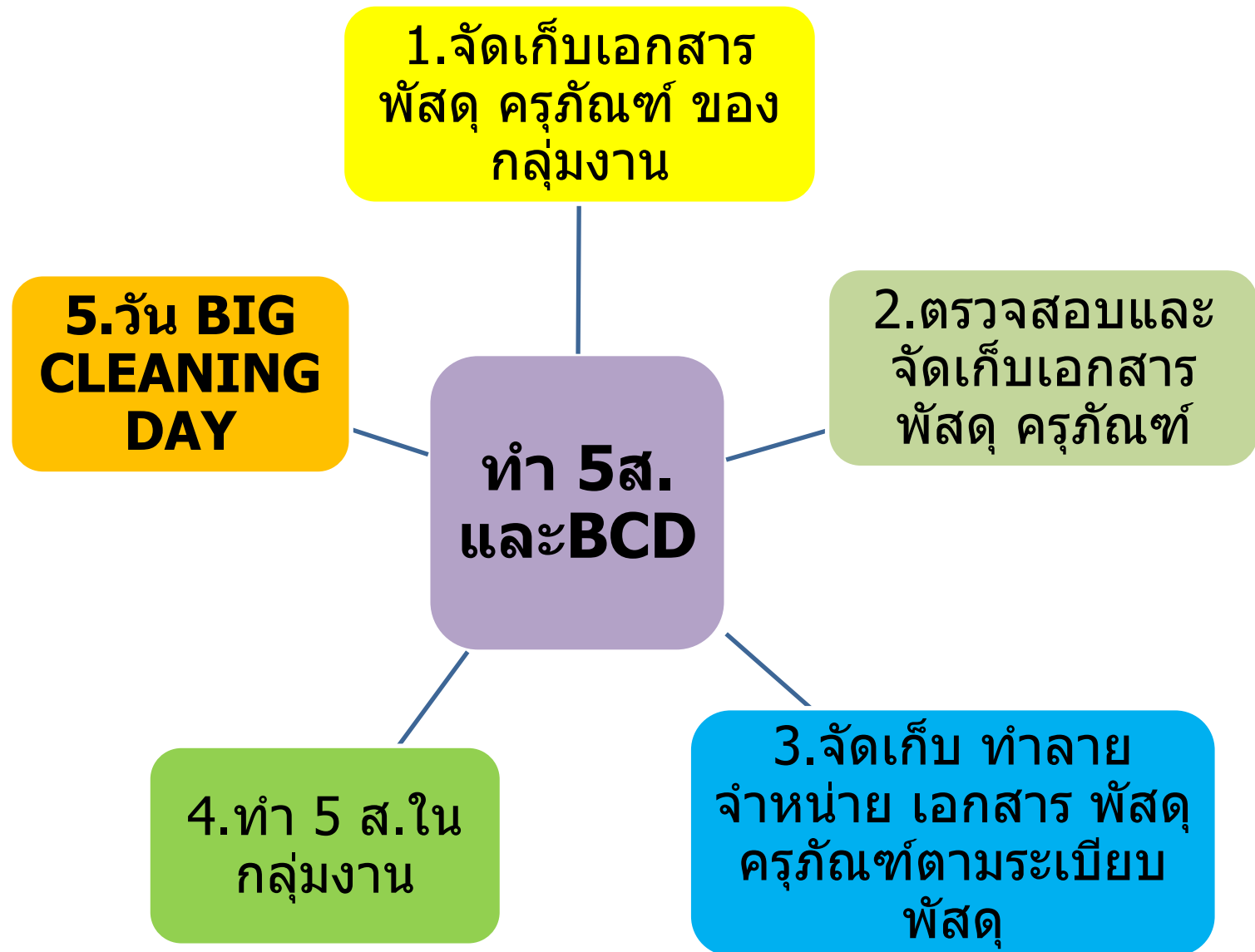
แต่งตั้ง

1. คณะกรรมการอำนวยการ
2. คณะทำงาน

กิจกรรม

1. การทำ 5 ส. และวัน **BIG CLEANING DAY**
2. การรับเอกสาร พัสตุด อุปกรณ์ครุภัณฑ์ต่างๆ จากรถขนส่ง
3. การปลูกพืชผักสวนครัว
4. การลดและคัดแยกขยะ

1. การทำ 5 ส. และวัน BIG CLEANING DAY



แผนผังการแบ่งโซนทำกิจกรรม Big Cleaning Day

โซน A

โรงจอดรถ



ดึกเก่า



ดึกใหม่



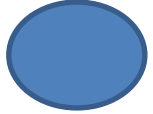
ที่จอดรถ

ห้องประชุม-เก็บพัสดุ

ห้องส้วม

โซน B

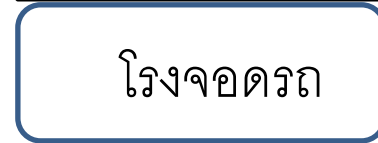
โรงปั่นไฟ



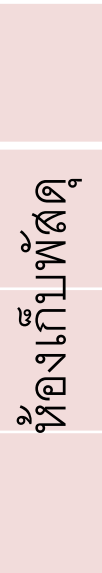
โรงจอดรถ



ที่จอดรถ



โรงจอดรถ



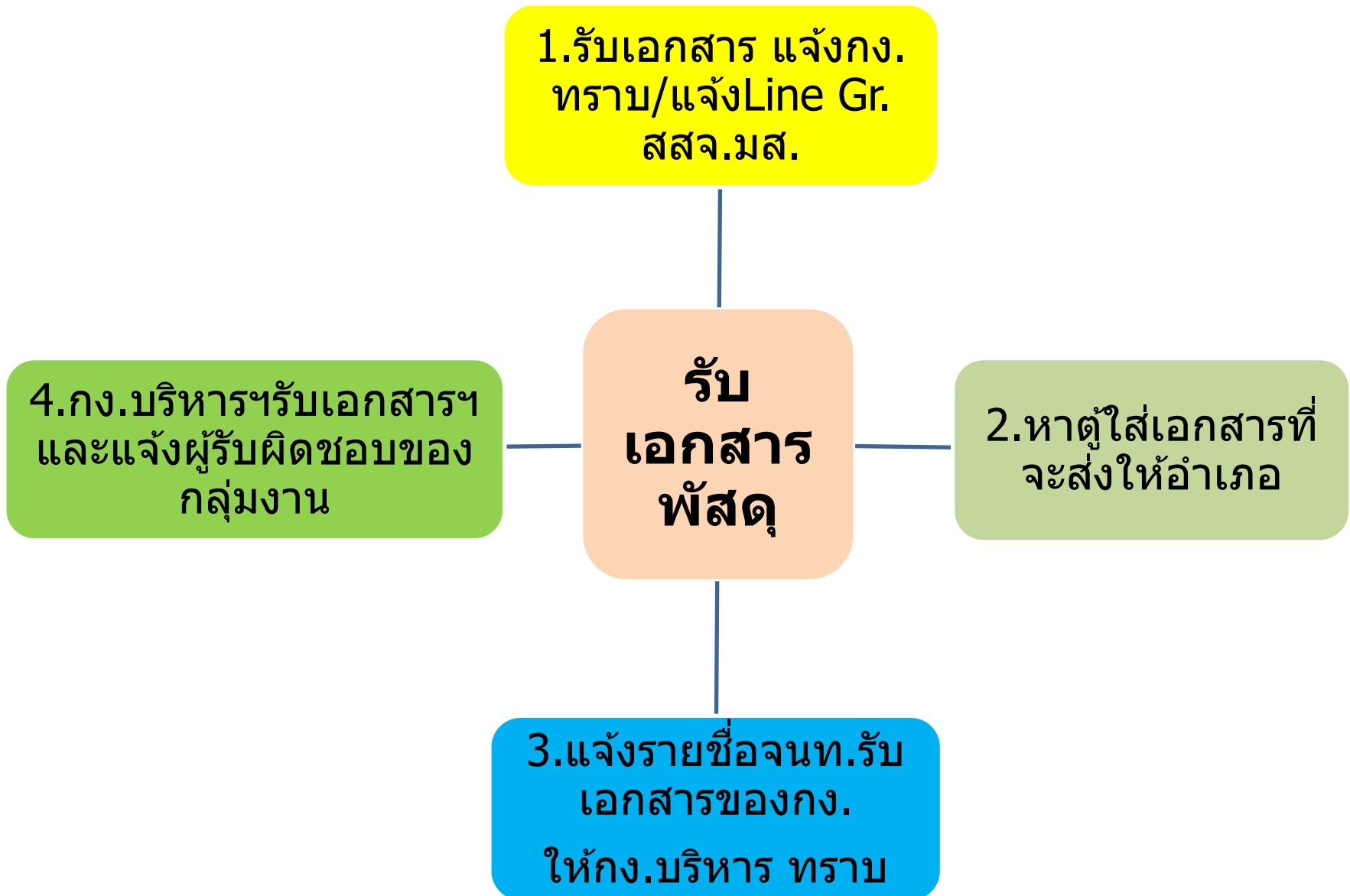
ห้องเก็บพัสดุ



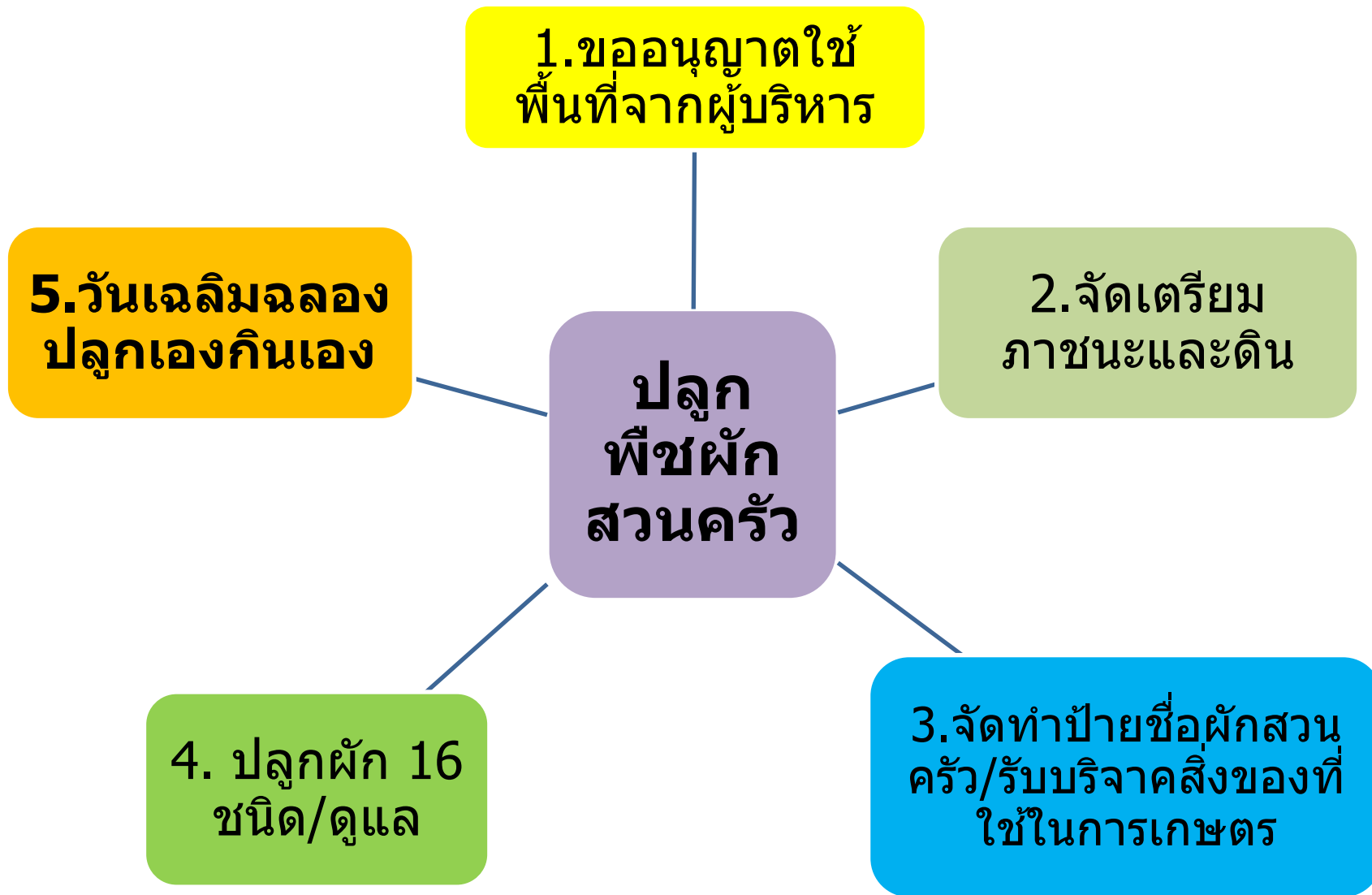
ที่พักรว.-ห้องเก็บพัสดุ

โรงจอดรถ

2. การรับเอกสาร พัสดุ อุปกรณ์ครุภัณฑ์ต่างๆ



3. การปลูกพืชผักสวนครัว



ปลูกผักสวนครัว 16 ชนิด



4. การลดและคัดแยกขยะ

4.1 การลดและคัดแยกขยะ เริ่ม 3 เมษายน 2562

ตึกเก่า

ชั้น 1 หน้าห้องน้ำ (ถังขยะทั่วไป /ขยะรีไซเคิล/ขยะอินทรีย์)
ห้องครัว (ถังขยะทั่วไป /ขยะรีไซเคิล/ขยะอินทรีย์)

ชั้น 2 หน้าห้องน้ำ (ถังขยะทั่วไป /ขยะรีไซเคิล/ขยะอินทรีย์)

ชั้น 3 หน้าห้องน้ำ (ถังขยะทั่วไป /ขยะรีไซเคิล/ขยะอินทรีย์)

ตึกใหม่

ชั้น 1 หน้าห้องน้ำ (ถังขยะทั่วไป /ขยะรีไซเคิล/ขยะอินทรีย์)

ชั้น 2 หน้าห้องน้ำ (ถังขยะทั่วไป /ขยะรีไซเคิล/ขยะอินทรีย์)

ชั้น 3 หน้าห้องประชุม (ห้องล้างจาน)
(ถังขยะทั่วไป /ขยะรีไซเคิล/ขยะอินทรีย์)

ห้องพัก พชร.

(ถังขยะทั่วไป /ขยะรีไซเคิล/
ขยะอินทรีย์)

ห้องเก็บพัสดุ(ห้องสหกรณ์เดิม)

(ถังขยะทั่วไป /ขยะรีไซเคิล/
ขยะอินทรีย์/ขยะอันตราย)

จุดพักขยะรวม

ประตูทางออกด้านทิศใต้

(ขยะทั่วไป/ขยะรีไซเคิล/
ขยะอันตราย/ขยะอินทรีย์)

ปฏิญญาความร่วมมือในการลดและคัดแยกขยะมูลฝอย

1. มีการแยกขยะก่อนทิ้งลงถังขยะทุกครั้ง
2. มีการใช้ถุงผ้า หรือตะกร้าแทนถุงพลาสติกหูหิ้ว และปฏิเสธการรับถุงพลาสติกจากร้านค้าทุกประเภท
3. มีและใช้แก้วน้ำประจำตัวแทนการใช้แก้วพลาสติก/สายเดี่ยวที่ใช้แล้วทิ้ง
4. ใช้ภาชนะอุปกรณ์ใส่อาหารและเครื่องดื่มที่เป็นมิตรกับสิ่งแวดล้อม เช่น ใบตอง กระจาด ภาชนะ ถ้วย ผ้า ไม้ แก้วน้ำ
5. การจัดประชุม อบรม ให้จัดอาหารและอาหารว่างใส่ในภาชนะที่เป็นมิตรกับสิ่งแวดล้อม เช่น ใบตอง
6. งดใช้กล่องโฟมและพลาสติกบรรจุอาหาร

4.2 จัดกิจกรรมรณรงค์ในหน่วยงาน (ประกวดการลดปริมาณหรือแยกขยะ/ บริจาคถุงผ้า/รณรงค์การใช้วัสดุธรรมชาติ ฯลฯ)





ขอบคุณและสวัสดีค่ะ